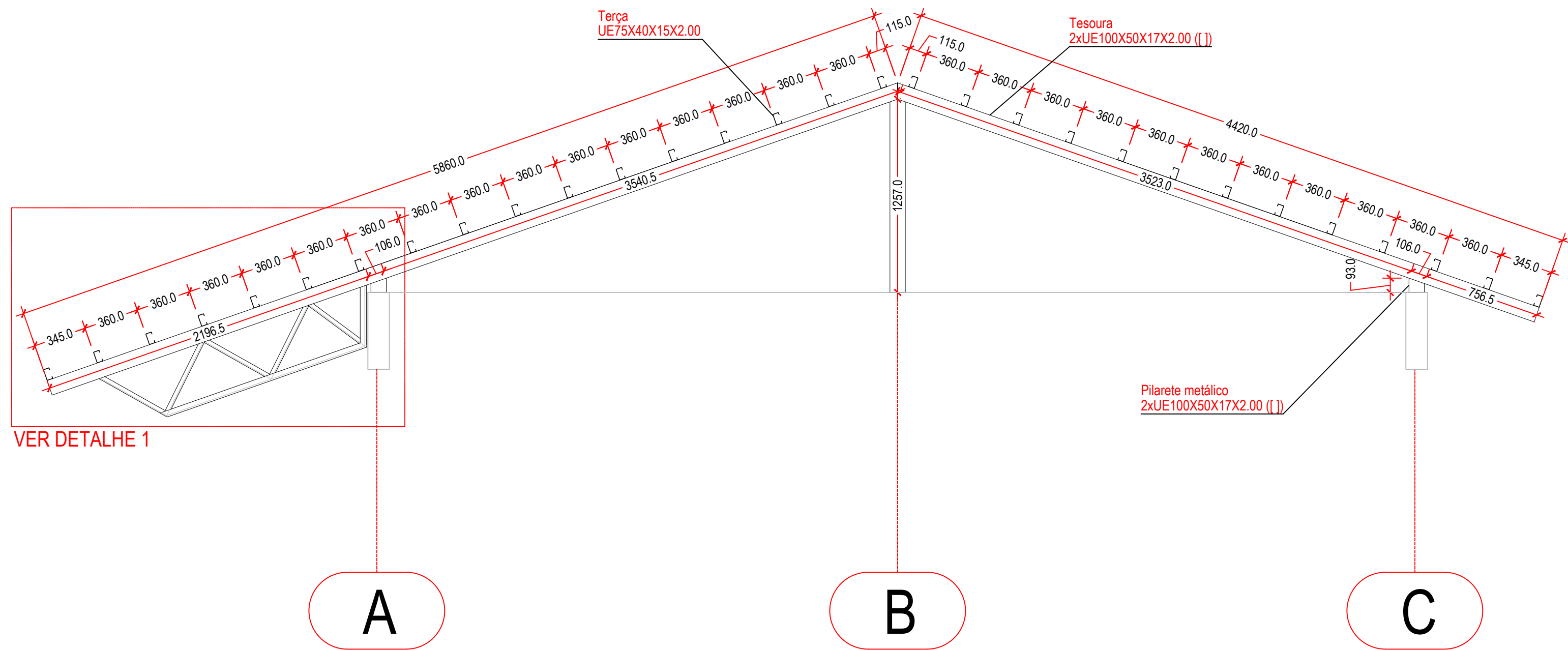


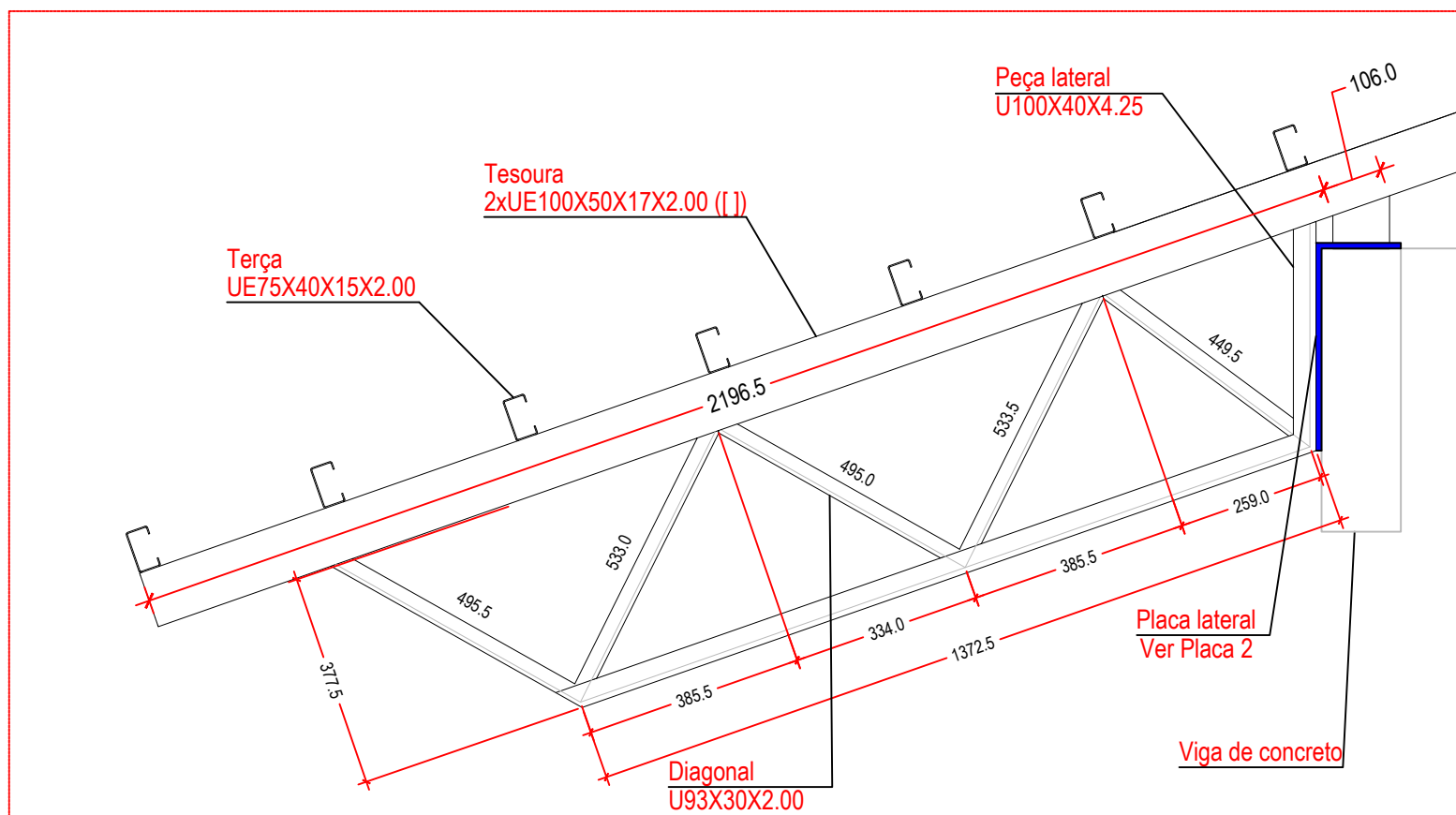


LISTA DE MATERIAIS				
DESCRIÇÃO	PEÇAS	COMPRIMENTO	MATERIAL	UNIDADE
PERFIL UE100X50X17X2.00	VIGAS/PILARETES	142 metros	ASTM A36	986 kg
PERFIL UE75X40X15X2.00	TERÇAS	714 metros	ASTM A36	1925 kg
PERFIL U100X50X2.00	BANZOS	21 metros	ASTM A36	117 kg
PERFIL U83X30X2.00	DIAGONAIS	31 metros	ASTM A36	70 kg
CHAPA GROSSA 10.0 mm	PLACA DE BASE	-	ASTM A36	159 kg

PLANTA DE COBERTURA  
ESCALA: 1/25

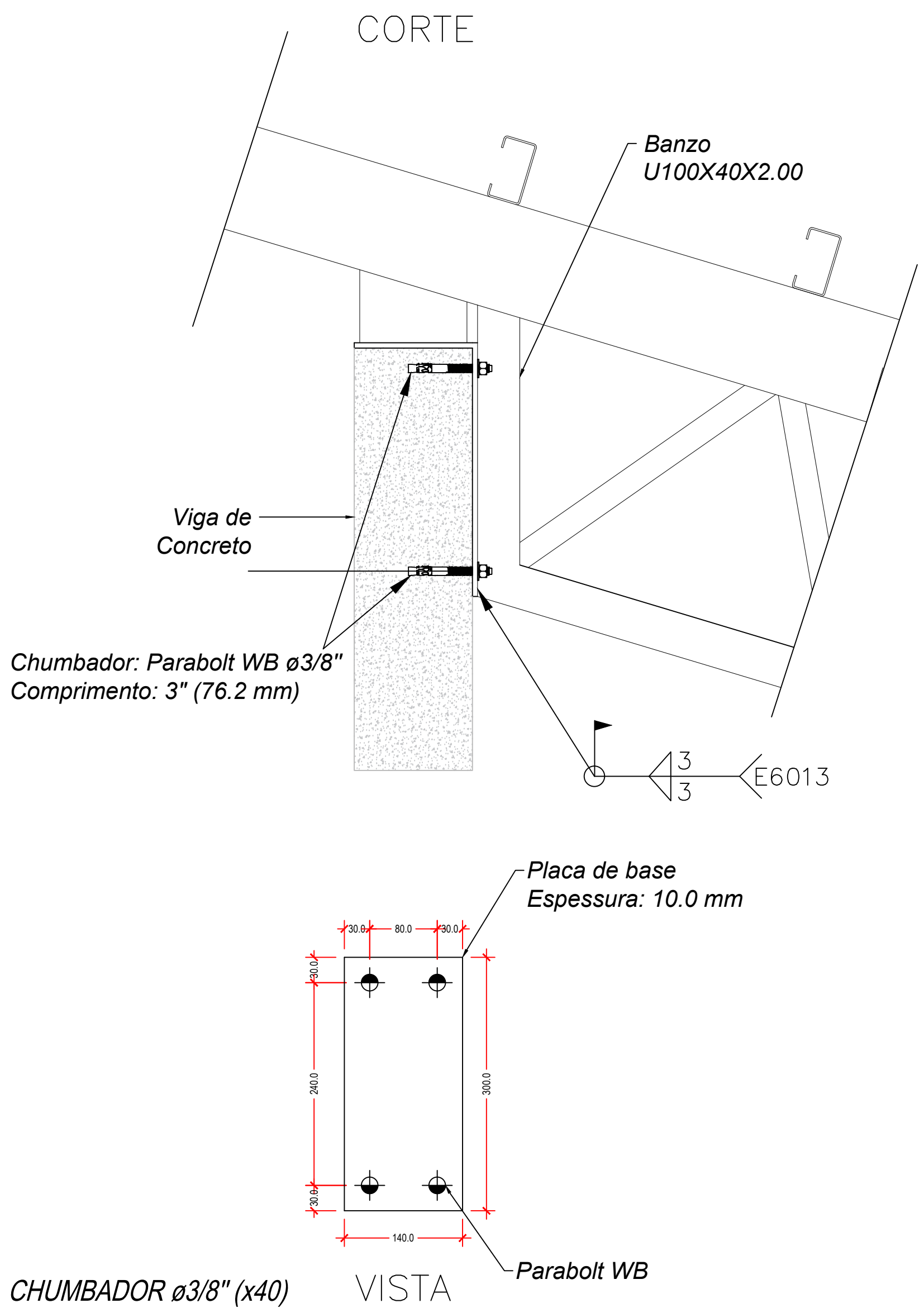


DETALHAMENTO DAS TESSOURAS  
ESCALA: 1/25



DETALHE 1 - TRELIÇA DO BALANÇO  
SEM ESCALA

Placa 2  
Dimensões da Placa = 300x140x10.0 mm (Aço ASTM A-36)  
Parafusos = 4Ø12.0 mm  
Escala: Sem escala



ESTADO DE GOIÁS  
SECRETARIA DE ESTADO DA EDUCAÇÃO  
SUPERINTENDÊNCIA DE INFRAESTRUTURA  
GERÊNCIA DE PROJETOS E INFRAESTRUTURA

GERÊNCIA DE PROJETOS E INFRAESTRUTURA  
APROVADO  
TECNICO RESPONSÁVEL PELA APROVAÇÃO

CE ANTÔNIO ALVES FORTES

AMPLIAÇÃO/REFORMA

ENDEREÇO  
Praça da Bandeira, s/nº, Jardim Cristal, CEP 74.982-310, Aparecida de Goiânia - Go

ÁREA DO TERRENO 3.014,05 m²

AUTOR: ENG. CIVIL GLEYCE KELLY DE SOUSA CUSTÓDIO - CREA: 10188108115D-GO

RT DA OBRA

PROPRIETÁRIO: SECRETARIA DE ESTADO DA EDUCAÇÃO CNPJ: 01.409.705/0001-30  
PREPOSTO: SABRINA SILVA VIEIRA VALENTE CPF: 041.530.091-64

ESTRUTURA METÁLICA BLOCO 6

DETALHAMENTO DOS PÓRTICOS  
DETALHAMENTO DAS PLACAS DE BASE  
PLANTA DE COBERTURA  
PLANTA DE LOCAÇÃO

DATA: OUTUBRO/2023

ESCALA: INDICADA

REVISÃO: 000

Nº DE FOLHAS: 1020230268232

REV. DATA DESCRIÇÃO VISTO

01 09/10/2023 EMISSÃO INICIAL (R00) GRISC

1/2